

おえかきひろば通信

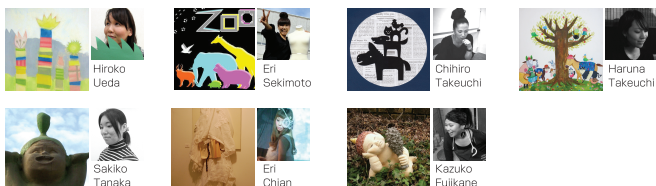
vol.63

tel.090(3946)0906

グループ展「つくるひと。」開催

つくるひと。

——— おえかきのせんせい、あつまりました



おえかきひろばのスタッフ7人でグループ展を開催することになりました。みんなと共につくることを楽しんでいるスタッフが、どんなものを「つくる」のか、ぜひご覧頂けたらと思います。

日時・3月12日（火）～17日（日）

12：00～19：00（最終日は17：00）

場所・Sohoアートギャラリー（大阪市天王寺区生玉町9-18）
<http://soho-art-gallery.com/SoHo/Welcome.html>

内容・イラスト 彫刻 陶芸 立体造形 きりえ
 うえだ ひろこ せきもと えり たけうち ちひろ
 たけうち はるな たなか さきこ ちあん えり
 ふじかね かずこ （五十音順）

はるのスケッチ遠足のおしらせ



毎回楽しみにしてくださっているご家族も多いはるのスケッチ遠足の日程が決定しました！アトリエカメさん、キッズアトリエSKY造形教室とおえかきひろば3教室合同で開催します。

日 時／4月14日（日）雨天の場合は21日に順延。

行き先／天王寺動物園

参加費／800円（ミニスケッチブック配布・保険・賞品ほか）

※保護者同伴（入場料1人500円は当日各自お支払いください）

参加賞・優秀賞などありますのでふるってご参加ください。兄弟・お友だちの参加も大歓迎です。

※お申し込みは別添のちらしで3月13日（水）までお願いします。

3月のカリキュラムと目的

●ぬいもの「ぞうきん」 毎年導入しているぬいものです。「針に慣れよう」「集中力を養おう」を目的に、今年はフェイスタオルを使用してぞうきんを作ります。危ないからとご家庭でもなかなか挑戦できないぬいものですが、手順を追って、扱いやすい道具を使用することで、はじめてでも制作できます。集中力・根気強さ・出来上がっていく喜びを体験します。

●平面構成「あみ絵」水彩の技術・方法を身につけます。

●水彩画

持ち物

- ぬいもの……………タオル
- 平面構成……………水彩絵の具
- 水彩画……………水彩絵の具

3月スケジュール

- 八尾教室／第2・4月曜日 16:00-18:00
- 松井山手教室／毎週火曜日 16:00-18:00
- 城陽教室／毎週水曜日 16:00-17:30
- 東香里教室／第2・4水曜日 16:00-18:00
- 阿倍野教室／毎週木曜日 16:00-18:00
- 枚方教室／毎週金曜日 15:00-18:00
- 長尾教室／毎週土曜日 14:00-17:00
- 宇治教室／毎週土曜日 14:00-16:00

月	火	水	木	金	土
■八尾教室 16:00～18:00	■松井山手教室 16:00～18:00	■城陽手教室 16:00～17:30 ■東香里教室 16:00～18:00	■阿倍野教室 16:00～18:00	■枚方教室 15:00～18:00	■宇治教室 14:00～16:00 ■長尾教室 14:00～17:00
				1	2
				◆デザイン ～あみ絵 ◆持ち物・ 水彩絵の具	◆デザイン ～あみ絵 ◆持ち物・ 水彩絵の具
4	5	6	7	8	9
	◆デザイン ～あみ絵 ◆持ち物・ 水彩絵の具	◆デザイン ～あみ絵 ◆持ち物・ 水彩絵の具	◆デザイン ～あみ絵 ◆持ち物・ 水彩絵の具	◆水彩画 ～未定 ◆持ち物・ 水彩絵の具	◆水彩画 ～未定 ◆持ち物・ 水彩絵の具
11	12	13	14	15	16
◆デザイン ～あみ絵 ◆持ち物・ 水彩絵の具	◆水彩画 ～あみ絵 ◆持ち物・ 水彩絵の具	◆デザイン ～あみ絵 ◆持ち物・ 水彩絵の具	◆ぬいもの ～ぞうきん作り ◆持ち物・ タオル ※少人数クラス	グループ展「つくるひと。」 17日(日)まで	
18	19	20	21	22	23
	◆ぬいもの ～ぞうきん作り ◆持ち物・ タオル	◆ぬいもの ～ぞうきん作り ◆持ち物・ タオル	◆水彩画 ～未定 ◆持ち物・ 水彩絵の具	◆ぬいもの ～ぞうきん作り ◆持ち物・ タオル	◆ぬいもの ～ぞうきん作り ◆持ち物・ タオル
25	26	27	28	29	30
◆ぬいもの ～ぞうきん作り ◆持ち物・ タオル	◆水彩画 ～未定 ◆持ち物・ 水彩絵の具	◆ぞうきん作り ◆持ち物・ タオル ◆水彩画 ◆持ち物・ 水彩絵の具	◆水彩画 ～未定 ◆持ち物・ 水彩絵の具	◆水彩画 ～未定 ◆持ち物・ 水彩絵の具	◆水彩画 ～未定 ◆持ち物・ 水彩絵の具